



ЦКБА

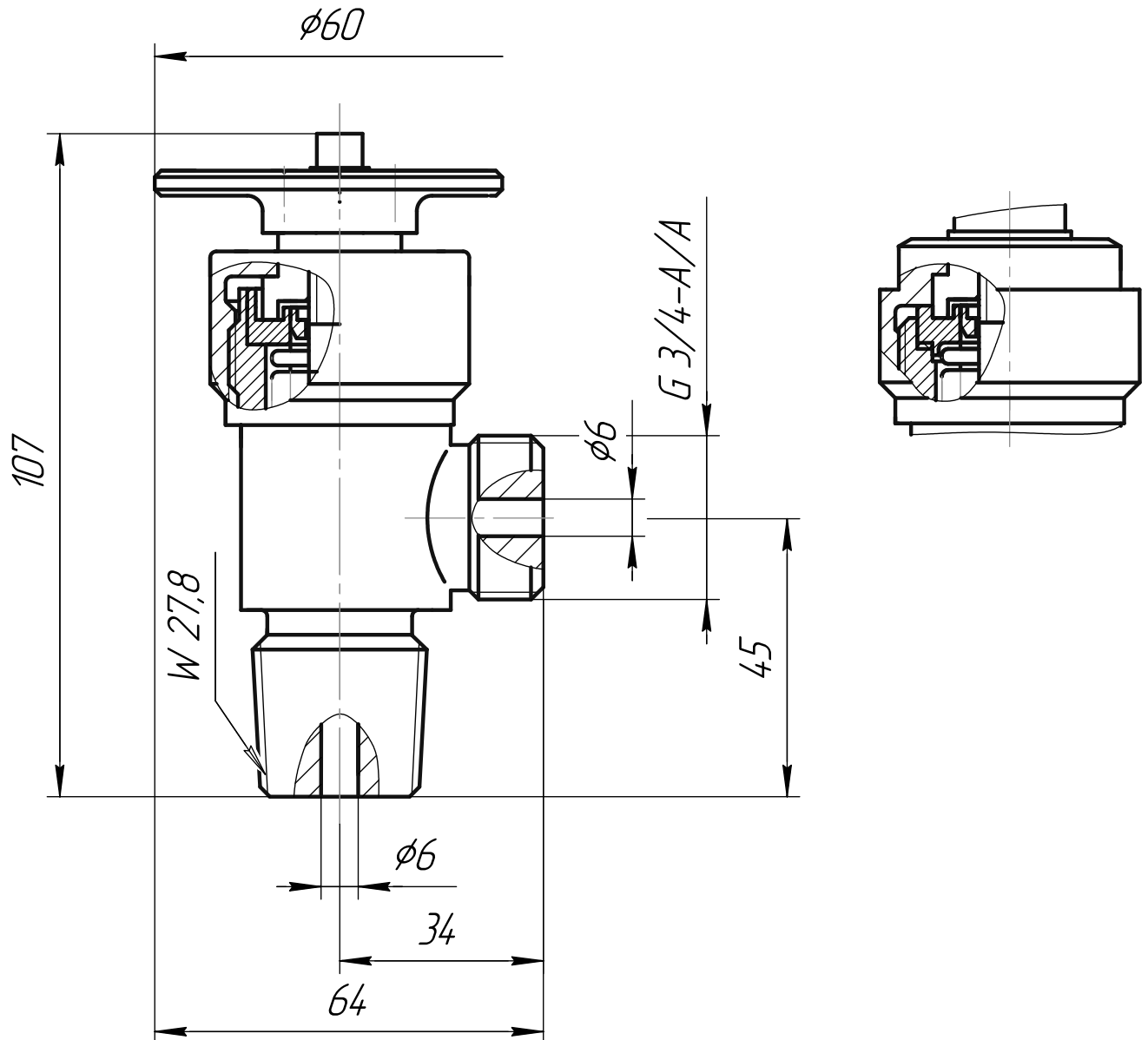
Центральное конструкторское бюро арматуростроения

Клапан запорный DN 6, PN 6

ЦКБ У26005

Рисунок 1

Рисунок 2
остальное см. рисунок 1



- Назначение** – для установки на крышках люка-лаза железнодорожных вагонов-цистерн в качестве устройств для контроля уровня жидкой фазы груза при технологических операциях слива-налива.
- Условия эксплуатации** – климатические исполнения клапанов – "ХЛ1" (УХЛ1) по ГОСТ 15150-69.
- Установочное положение клапана** – на крышках цистерн вертикальное, маховиком вверх.
- Управление** – ручное.
- Направление потока рабочей среды** – под запорный элемент (шпindelь).
- Герметичность в затворе** – класс А ГОСТ 9544-2005.



Центральное конструкторское бюро арматуростроения

ЦКБА

- ❑ **Присоединительные размеры** – патрубка к крышке цистерны с конической резьбой – по ГОСТ 9909-81, бокового патрубка с трубной цилиндрической резьбой – по ГОСТ 6357-81.
- ❑ **Уплотнение по штоку** – сильфонное.
- ❑ **Уплотнение в затворе** – металл – металл.
- ❑ **Изготовление и поставка** – ТУ 26-07-631-2003.

Обозначение	DN	Рисунок	Давление номинальное, РN, МПа (кгс/см ²)	Температура рабочей среды t, °С*	Среда рабочая	Материал основных деталей	Масса, кг
ЦКБ У26005-006	6	1	0,6 (6,0)	От минус 60 до плюс 50	Фракция нормального пентана; фракция изопентановая; фракция пентан-гексановая; фракция пентан-изопентановая; изопрен; фракция изоамиленовая	Корпус – сталь 12Х18Н9Т; Запорный элемент (шпиндель) – сталь 12Х18Н9Т с наплавкой ЦН-12М	0,85
-01		2					0,87
Примечание – *Допускается повышение температуры до плюс 180 °С в режиме пропаривания котла вагона-цистерны							